

SITALI CX 280

Compatibel met:
SIOS
CONTROL

Gekanaliseerde, dubbele stroom HRV met warmteterugwinning



GEÏNTEGREERDE FYSIEKE BYPASS

Ideaal voor "vrije koeling" tijdens het zomerseizoen



VERTICALE INSTALLATIE

Geschikt voor wandmontage in verticale positie.



AUTOMATISCHE OF HANDMATIGE BEDIENING

De Sitali CXVA 280 is uitgerust met een multifunctioneel bedieningspaneel met LCD-display (zie afbeelding hiernaast). Sitali CXVM 280 is zonder bediening en moet worden gecombineerd met een bediening van het S-type (vereenvoudigd, één van code B1061, B1062, B1063).



KENMERKEN

- Buitenframe van gegalvaniseerd staal, voorgelakt in RAL 9010.
- Binnenframe van geëxpandeerd polypropyleen om koudebruggen en geluidsemissie te minimaliseren en een maximale afdichting te garanderen.
- Energie-efficiënte EC-motoren met externe rotor. Voorzien van thermische beveiliging en gemonteerd op kogellagers om een lange levensduur te garanderen.
- Centrifugaalventilator met dynamisch gebalanceerde achterovergebogen schoepen direct gekoppeld aan de motor, zeer efficiënt en stil.
- Kruisstroom, tegenstroom warmtewisselaar met hoog rendement.
- Vereenvoudigde elektrische aansluiting: het toestel wordt voorbedraad geleverd.
- Afneembaar frontpaneel voor toegang tot filters en warmtewisselaar.
- ISO Grof 60% (G4) filters meegeleverd, gemakkelijk te verwijderen. ISO ePM1 55% filter (F7) op aanvraag.
- Automatische vorstbeveiliging voorkomt ijsvorming aan de inlaatzijde van de warmtewisselaar.
- Dubbele condensafvoer bruikbaar volgens de klimaatvereisten.
- Linker of rechter configuratie voor flexibele installatie

WERKING

Versie met automatische regeling CXVA 280

Instelling en selectie van 3 snelheden.

Boost functie.

Vakantie- en nachtmodus.

Wekelijkse programmering.

Bypass management.

Luchtstroombalancering.

Onderhoud van het filter en storingsindicator.

Bedrijfsuren teller.

Instellingen opslaan en laden.

Aansluiting van externe omgevingsensoren (vochtigheid, CO2, enz.)

ModBus-interface.

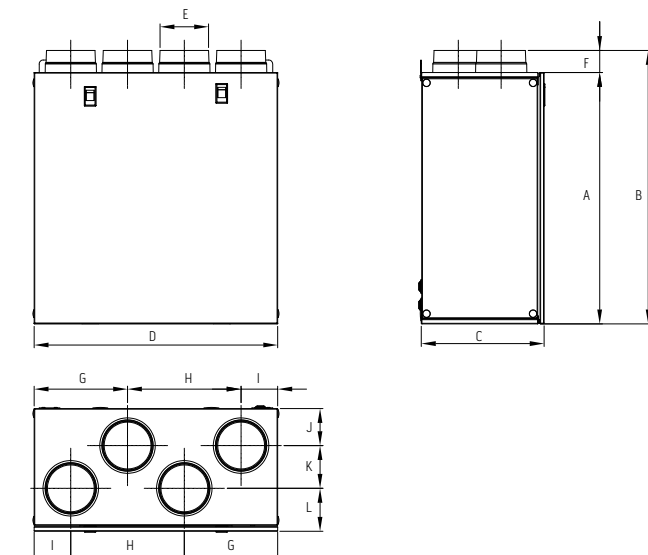
Aansluiting op elektrische verwarming Pre of Post.

Aansluiting op waterbatterij voor verwarming

Handbediening versie CXVM 280

Bedrijft met drie snelheden met vereenvoudigde externe regeling van het S-type, waarmee ook de bypass handmatig kan worden geactiveerd.

LAY-OUT, AFMETINGEN, GEWICHT

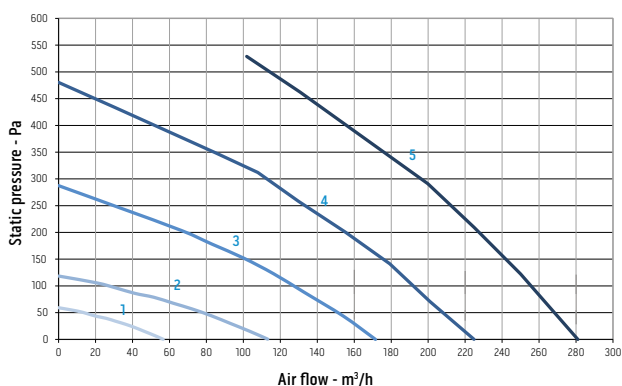
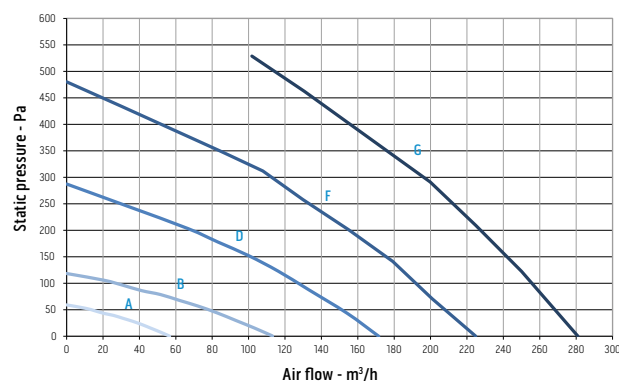


		SITALI CXVA 280	SITALI CXVM 280
A	mm	610	610
B	mm	665	665
C	mm	298	298
D	mm	592	592
E	mm	125	125
F	mm	55	55
G	mm	227	227
H	mm	276	276
I	mm	89	89
J	mm	90	90
K	mm	104	104
L	mm	104	104
Gewicht	kg	21,4 kg	23 kg

TECHNISCHE GEGEVENS

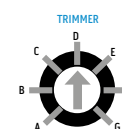
		SITALI CXVA 280	SITALI CXVM 280
PRODUCT CODE		99246	99245
EAN CODE		8021183992465	8021183992458
Maximale stroom @100 Pa	m3/h	256	256
Geabsorbeerd elektrisch vermogen (bij maximale capaciteit)	W	160	160
Klasse SEC (plaatselijke milieucontrole)		A	A
Klasse SEC (centrale milieucontrole)		A	A
Klasse SEC (Manuele bediening - Geen vraaggestuurde ventilatie)		B	B
Thermisch rendement	%	83	83
Referentiestroomsnelheid	m3/h	179	179
Referentiedrukverschil	Pa	50	50
Specifiek opgenomen vermogen (SPI)	W/m3/h	0.385	0.385
Geluidsvermogensniveau (LWA)	dB(A)	56	56
Elektrische voeding		220-240V /50-60Hz	220-240V /50-60Hz
Mate van IP-bescherming		IPX2	IPX2
Geluidsdruk @3m(1)	dB(A)	27	27
Max omgevingstemperatuur	°C	+40	+40

(1) Geluidsdrukniveau op 3m vrij veld, omkastning, snelheid 40%, alleen ter vergelijking.

SITALI CXVA 280

SITALI CXVM 280


	Speed %	W max	m³/h max
1	20	13	57
2	40	25	113
3	60	51	172
4	80	98	225
5	100	167	281

Trimmer Position	Speed %	W max	m³/h max
A	20	13	57
B	40	17	88
C	53	25	113
D	60	41	153
E	70	51	172
F	80	100	225
G	100	167	281



Inputcurves volgens Europese Verordening 1253/2014 (ErP)



1. Luchtafvoer naar buiten
2. Luchtinlaat van buiten
3. Lucht onttrokken aan het interieur
4. Luchttoevoer naar binnen
(Winter condensafvoer)
(Zomer condensafvoer)
Linkerstroomrichting

Accessoires gedecentraliseerde HRV



Download
Meer over deze
accessoires

B0838

Extern rooster

Hoogwaardig, slag- en UV-bestendig ABS vast buitenrooster. Kleur RAL 9010. Diameter 100mm. Compatibel met Sitali SFE 100.



B0837

Telescopische buis

Telescopische PVC-buis, aanpasbaar aan de wanddikte. Diameter 100mm. Compatibel met Sitali SFE 100.



HRV accessoires met luchttoevoer

Distributie van buitenlucht

Rooster ext ABS

Hoogwaardig, slag- en UV-bestendig ABS vast buitenrooster. Kleur RAL 9010.



B1065

Diameter 100mm

B1066

Diameter 125mm

B1067

Diameter 150mm

Flex ALU ISO

10 m lang flexibel kanaal, gemaakt van microgeperforeerd aluminium/polyester/aluminium wand voor luchtdoorlaatgeluidsdemping en harmonische staaldradsdraadspiraal. Thermische isolatielaag van polyestervezel (dikte 25mm/16kg/m³) en gealuminiseerde polyolefinefilm buitenbescherming.



B1068

Diameter 127mm

B1069

Diameter 160mm

Muurdoorgang

Wanddoorvoerset met buitenklem in verzinkt plaatstaal, gelakt in RAL 9010 en voorzien van een geluiddempende mat.



B1074

Diameter 125mm

B1075

Diameter 150mm

Telescopische buis

Telescopische PVC-buizen, aanpasbaar aan de wanddikte. (L=300-570 mm).



B1103

Diameter 100mm

B1104

Diameter 125mm

B1105

Diameter 150mm

EPE-kanaal

Geïsoleerd en geluiddempend EPE-kanaal, glad van binnen en van buiten; lengte 2m.



B1110

DN125 L=2m

B1114

DN150 L=2m

Curve EPE 90

Geïsoleerde en geluidsabsorberende EPE curve, gladde binnen- en buitenkant.

B1111	DN125
B1115	DN150



EPE koppeling

Koppeling voor verbinding EPE-kanaal/ EPE-kanaal, EPE-kanaal/ EPE-bocht 90.

B1112	DN125
B1116	DN150



EPE kraag

Klemkraag en voor aansluiting van EPE-kanaal/ventilatie-unit en EPE-kanaal/verdeelplenum.

B1113	DN125
B1117	DN150



Distributie van binnenlucht

E-I ontwerp mondstuk

Afzuig-/inlaatrooster met luchthoeveelheidsregelmodule; voorkant van hoogwaardig ABS; kleur wit RAL 9010. De instelmodule bestaat uit verwijderbare concentrische ringen om het gewenste luchtvolume te bepalen.

B1058	Diameter 80mm
B1055	Diameter 100mm
B1056	Diameter 125mm
B1057	Diameter 150mm



Rooster FT-WHITE

RAL 9010 wit voorgelakt stalen rechthoekig rooster, met rond geperforeerd scherm, met bevestiging door magneten.

B1070	Afmeting 200x100mm
B1072	Afmeting 300x100mm



Rooster FT-METAL

Rechthoekig rooster van gelakt staal met metaaleffect, met rond geperforeerd scherm, met bevestiging door magneten

B1071	Afmeting 200x100mm
B1073	Afmeting 300x100mm



B1059 Flex HDPE 75/63

Flexibel 75/63 kanaal met antimicrobiële, antibacteriële en antistatische behandeling, vervaardigd van dubbelwandig polyethyleen met hoge dichtheid; aan de buitenkant gegolfd en aan de binnenkant glad; geleverd met eindkappen; gebruikt voor het transport van lucht van verdeelplenums naar de luchtinlaat of de uitlaat. Geschikt voor inbouw in plafonds of wanden. Lengte 50 m.



B1054 Adapter 90° FLEX HDPE 75/63

90° hoekadapter, Ø125mm met 2 aansluitingen Ø80mm (voor Flex HDPE 75/63 kanaal), compleet met 2 bescherm-/sluitkappen, lengte 250mm. Geschikt voor designsproeiers met een diameter van 125 mm en afzuig-/inlaatkleppen.



FLEX HDPE 75/63 haken

Koppelingsset voor Flex HDPE 75/63-kanaal, om de installatie ter plaatse te vereenvoudigen. Verkrijgbaar in verpakkingen van 12 in blauw of rood om de luchtrichting te onderscheiden.



B1076	Blauwe kleur
B1077	Rode kleur

- B1078** **90° bocht FLEX HDPE 75/63**
90° bochtenset voor Flex HDPE 75/63 kanaal, inclusief afdichtingsringen.



- B1087** **FLEX HDPE 75/63 koppeling**
Verbindingsset voor koppeling aan Flex HDPE 75/63 kanaal, inclusief afdichtingsringen.



- B1088** **O-Ring FLEX HDPE 75/63**
O-ring afdichtingsset voor Flex duct HDPE 75/63 (pak van 10).



- B1095** **Plenum P Ø125mm - 4 uitgangen (voor Flex HDPE)**
Distributieplenum, 1 inlaat Ø125mm, 4 uitlaten Ø80mm (voor Flex HDPE 75/63 kanaal) en 5 beschermings-/afsluitpluggen meegeleverd.



- B1096** **Plenum P Ø125mm - 6 uitgangen (voor Flex HDPE)**
Distributieplenum, 1 inlaat Ø125mm, 6 uitlaten Ø80mm (voor Flex HDPE 75/63 kanaal) en 7 beschermings-/afsluitpluggen meegeleverd.



- B1094** **Plenum P Ø125mm - 10 uitgangen (voor Flex HDPE)**
Distributieplenum, 1 inlaat Ø125mm, 10 uitlaten Ø80mm (voor Flex HDPE 75/63 kanaal) en 11 beschermings-/afsluitpluggen meegeleverd.



- B1098** **Plenum P Ø150mm - 10 uitgangen (voor Flex HDPE)**
Distributieplenum, 1 inlaat Ø150mm, 10 uitlaten Ø80mm (voor Flex HDPE 75/63 kanaal) en 11 beschermings-/afsluitpluggen meegeleverd.



- B1099** **Plenum P Ø150mm - 15 uitgangen (voor Flex HDPE)**
Distributieplenum, 1 inlaat Ø150mm, 15 uitlaten Ø80mm (voor Flex HDPE 75/63 kanaal) en 16 beschermings-/afsluitpluggen meegeleverd.



- B1092** **Plenum L 200x100mm - 1 aansluiting (voor Flex HDPE)**
Inlaat/uitlaatplenum, 1 aansluiting aan lange zijde Ø80 mm, compleet met anti-mortelsluiting en 1 plug (voor Flex HDPE 75/63 kanaal). Luchtstroomregeling via CAL80-demper (op aanvraag).



- B1093** **Plenum L 300x100mm - 2 aansluitingen (voor Flex HDPE)**
Inlaat/uitlaatplenum, 2 aansluitingen aan lange zijde Ø80 mm, compleet met anti-mortelsluiting en 2 pluggen (voor Flex HDPE 75/63 kanaal). Luchtstroomregeling via CAL80-demper (op aanvraag).



- B1101** **Plenum P 200x100mm - 1 aansluiting (voor Flex HDPE)**
Inlaat-/uitlaatplenum, 1 achteraansluiting \varnothing 80 mm, compleet met anti-mortelsluiting en 1 plug (voor Flex HDPE 75/63 kanaal). Luchtstroomregeling via CAL80-demper (op aanvraag).
- B1102** **Plenum P 300x100mm - 2 aansluitingen (voor Flex HDPE)**
Inlaat-/uitlaatplenum, 2 achteraansluitingen \varnothing 80 mm, compleet met anti-mortelsluiting en 2 pluggen (voor Flex HDPE 75/63 kanaal). Luchtstroomregeling via CAL80-demper (op aanvraag).
- B1091** **Plenum LCS 200x100mm - 1 aansluiting (voor Flex HDPE)**
Inlaat-/uitlaatplenum, 1 aansluiting aan korte zijde \varnothing 80 mm, compleet met anti-mortelsluiting en 1 plug (voor Flex HDPE 75/63 kanaal).
- B1089** **Plenum L 140x140mm - 1 aansluiting (voor Flex HDPE)**
Inlaat-/uitlaatplenum met 1 zijaansluiting \varnothing 80mm (voor Flex HDPE 75/63 kanaal). Compleet met anti-mortale sluiting en 1 bescherm/sluitdop. Afmetingen 140x140 mm. Geschikt voor design-spuitmonden met een diameter van 80 en 100 mm.
- B1090** **Plenum L 200x200mm - 2 aansluitingen (voor Flex HDPE)**
Inlaat-/uitlaatplenum met 2 zijaansluitingen \varnothing 80mm (voor Flex HDPE 75/63 kanaal). Compleet met anti-mortale sluiting en 2 bescherm/sluitdoppen. Afmetingen 200x200mm. Geschikt voor design-spuitmonden met een diameter van 125 en 150 mm.
- B1097** **Plenum P 140x140mm - 1 aansluiting (voor Flex HDPE)**
Inlaat-/uitlaatplenum met 1 achteraansluiting \varnothing 80mm (voor Flex HDPE 75/63 kanaal). Compleet met anti-mortale sluiting en 1 bescherm/sluitdop. Geschikt voor design-spuitmonden met een diameter van 80 en 100 mm.
- B1100** **Plenum P 200x200mm - 2 aansluitingen (voor Flex HDPE)**
Inlaat-/uitlaatplenum met 2 achteraansluitingen \varnothing 80mm (voor Flex HDPE 75/63 kanaal). Compleet met anti-mortale sluiting en 2 bescherm/sluitdoppen. Geschikt voor design-spuitmonden met een diameter van 125 en 150 mm.
- B1106** **CAL80 demper**
Hoeveelheidsregelklep, ontworpen om te worden bevestigd aan de inlaten/uitlaten \varnothing 80mm van inlaat-/uitlaatplenums of verdeelplenums, gemaakt van polypropyleen, met een snelkoppelingssysteem, voorzien van een klep met gevormd vleugelprofiel om maximaal akoestisch comfort te garanderen. Verpakking van 3.
- B1107** **METAAL EST 125 klep**
Afzuigklep in RAL 9010 gelakt staal, \varnothing 125 mm, manueel en progressief regelbaar.
- B1108** **PP EST-IMM 125 klep**
Afzuig-/aanzuigklep van wit PP, \varnothing 125 mm, handmatig en traploos regelbaar.
- B1109** **METAAL IMM 125 klep**
Inlaatklep in gelakt staal RAL 9010, \varnothing 125 mm, manueel en progressief regelbaar.



Afstandsbedieningen

B1061

Commando S 2 inbouwmodules

Afstandsbediening voor HRV units met warmteterugwinning, voorzien van 3 schakelaars. De snelheid kan worden gekozen uit 3 opties en de vrije koelmodus kan worden geactiveerd. 230V~ 50/60Hz.



B1062

Commando-S 3 inbouwmodules

Afstandsbediening voor HRV units met warmteterugwinning, voorzien van 3 schakelaars. De snelheid kan worden gekozen uit 3 opties en de vrije koelmodus kan worden geactiveerd. 230V~ 50/60Hz. 3-module inbouwversie geschikt voor 503 doos.



B1063

Commando S wand

Afstandsbediening voor HRV units met warmteterugwinning, voorzien van 3 schakelaars. De snelheid kan worden gekozen uit 3 opties en de vrije koelmodus kan worden geactiveerd. 230V~ 50/60Hz.



Andere accessoires

B1060

Filtercassette F7

Buitendoos compleet met F7 filter, met RAL 9010 voorgelakt verzinkt plaatstalen frame en 125 mm diameter aansluiting. Geschikt voor CX120, CX180 en CX280



Filters F7

F7 filterelementen (1-pak).

B1079	Voor Sitali CX 120
B1081	Voor Sitali CX 180
B1083	Voor Sitali CX 280
B1085	Voor Sitali CX 400-550



Filters G4

G4 filterelement (2 stuks).

B1080	Voor Sitali CX 120
B1082	Voor Sitali CX 180
B1084	Voor Sitali CX 280
B1086	Voor Sitali CX 400 - 550





MOBIELE

WASTE AIRCONDITIONERS

UNICO

HRV

EINDUNITS VAN DE INSTALLATIE

WARMTEPOMPEN

BMS