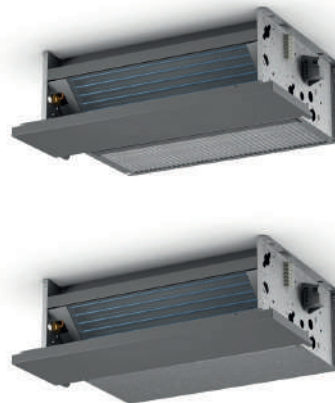


EINDUNITS INSTALLATIE

# BI2 DUCTED



Maat	<b>220, 320, 420, 520, 620, 720, 820, 1020, 1120, 1220</b>
Type	<b>ingebouwd kanaliseerbaar</b>
Design	<b>slim</b>



## Omkeerbare installatie

Hij is verkrijgbaar met luchtinlaat voor of achter en kan zowel verticaal als horizontaal worden geïnstalleerd (voor beide versies). De bijzonder kleine afmetingen (hoogte slechts 21,5 cm) vereenvoudigen de plaatsing in de ruimte tegen het plafond.

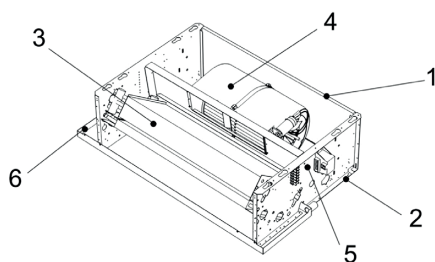
## Hoge prevalentie

Dankzij de hoge kop (tot 90 Pa) is de unit geschikt voor alle gekanaliseerde airconditioningbehoeften in residentiële, commerciële en tertiaire omgevingen.



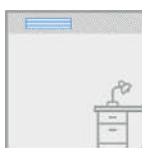
-  **Koeling**
-  **Verwarming**
-  **Ontvochtiging**
-  **Ventilatie**

## LAYOUT



1. Anti-inbraak aanzuigrooster met verwijderbare filters (versie B)
2. Anti-inbraak aanzuigrooster met verwijderbare filters (Versie F)
3. Warmtewisselaarbatterij
4. Centrifugaalventilator
5. Borstelloze gelijkstroommotor
6. Condensaatopvangbak

## INSTALLATIE



Ingebouwd in verlaagd plafond, met roosters (alleen SLI-versies).



**TECHNISCHE GEGEVENS**

		220			320			420			520			620					
<b>DCT DC P F (voor)</b>		02546			02547			02548			02549			02550					
<b>DCT DC P B (achter)</b>		02536			02537			02538			02539			02540					
<b>Ventilatorsnelheid</b>		Laag	Gemiddeld	Hoog	Laag	Gemiddeld	Hoog	Laag	Gemiddeld	Hoog	Laag	Gemiddeld	Hoog	Laag	Gemiddeld	Hoog			
Totaal uitgangsvermogen in koelmodus	a27/19 - w7/12 (a) (E)	kW			1,37	1,5	1,58	1,65	1,74	1,84	1,93	2,05	2,17	2,75	2,98	3,12	3,08	3,34	3,52
Gevoelig uitgangsvermogen in koelmodus	a27/19 - w7/12 (a) (E)	kW			1,11	1,21	1,28	1,39	1,47	1,56	1,54	1,64	1,74	2,18	2,37	2,49	2,39	2,6	2,75
Vloeistofdebiet	a27/19 - w7/12 (a) (E)	l/h			242	264	280	289	306	325	338	361	383	485	527	552	541	589	621
Waterzijdige drukverlies	a27/19 - w7/12 (a) (E)	kPa			7,1	8,3	9,1	3,7	4,0	4,5	11,9	13,3	14,6	9,3	10,7	11,7	10,0	11,5	12,6
Totaal uitgangsvermogen in verwarmingsmodus	a20/15 - w50/- (b) (E)	kW			1,79	1,96	2,08	2,5	2,64	2,81	2,76	2,94	3,12	3,91	4,26	4,47	4,31	4,69	4,96
Vloeistofdebiet	a20/15 - w50/- (b) (E)	l/h			242	264	280	289	306	325	338	361	383	485	527	552	541	589	621
Waterzijdige drukverlies	a20/15 - w50/- (b) (E)	kPa			6,4	7,6	8,4	3,3	3,7	4,1	10,6	11,9	13,3	8,5	9,9	10,7	9	10,5	11,5
Totaal uitgangsvermogen in verwarmingsmodus	a20/15 - w45/40 (c) (E)	kW			1,5	1,64	1,74	2,13	2,26	2,4	2,34	2,49	2,64	3,31	3,6	3,78	3,64	3,96	4,19
Vloeistofdebiet	a20/15 - w45/40 (c) (E)	l/h			253	276	291	362	381	403	396	421	445	558	605	635	615	666	705
Waterzijdige drukverlies	a20/15 - w45/40 (c) (E)	kPa			8,7	10,2	11,2	4,9	5,4	6	14	15,6	17,3	10,9	12,6	13,8	11,2	13	14,4
Opgenomen vermogen	(E)	W			31	38	47	33	43	54	33	43	54	67	87	90	67	87	90
Geluidsvermogen Lw (A)	(E)	dB(A)			55	57	59	56	59	60	56	59	60	59	61	62	59	61	62
Geluidsvermogen afvoer + straling Lw (A)	(E)	dB(A)			56	58	60	57	60	61	57	60	61	60	62	63	60	62	63
Geluidsdruk Lp (A)	(d)	dB(A)			46	48	50	47	50	51	47	50	51	50	52	53	50	52	53
Geluidsdruk afvoer + straling Lp (A)	(d)	dB(A)			47	49	51	48	51	52	48	51	52	51	53	54	51	53	54
Luchtstromsnelheid	(f) (E)	m3/h			249	275	330	323	345	370	340	365	390	530	585	620	560	615	655
Maximale bedrijfsdruk	(E)	Pa			41	50	57	43	50	57	43	50	57	41	50	56	41	50	56
Waterinhoud pakket		l			0,7			1			1			1,3			1,3		
Hydraulische aansluitingen		inch			1/2" G F			1/2" G F			1/2" G F			1/2" G F			1/2" G F		
Elektrische voeding		V/ph/Hz			230/1/50			230/1/50			230/1/50			230/1/50			230/1/50		

De bovenstaande prestaties verwijzen naar de volgende operationele omstandigheden:  
 (a) Koelmodus bij standaardomstandigheden: luchttemperatuur 27 °C b.s. 19 °C b.u., waterinlaattemperatuur 7 °C, wateruitlaattemperatuur 12 °C; statische referentiedruk 50 Pa.  
 (b) Verwarmingsmodus gebruiksomstandigheden 1: luchttemperatuur 20 °C b.s., 15 °C b.u. max, waterinlaattemperatuur 50 °C, waterdebiet gelijk aan dat van koeling onder standaardomstandigheden; statische referentiedruk 50 Pa.

(c) Verwarmingsmodus onder standaardomstandigheden: luchttemperatuur 20 °C b.s., 15 °C b.u. max, waterinlaattemperatuur 45 °C, wateruitlaattemperatuur 40 °C; statische referentiedruk 50 Pa.  
 (d) Geluidsdruk niveau geldig voor gesloten omgevingen met een inhoud van 100 m3 met nagalmtijd van 0,5 s en installatie op de vloer/plafond, geluidsemisatie over kwart bol op 3 m afstand  
 (E) Eurovent-gecertificeerd gegeven  
 (f) Luchtstromsnelheid gemeten met schone filters

**TECHNISCHE GEGEVENS**

		720			820			1020			1120			1220					
<b>DCT DC P F (voor)</b>		02551			02552			02553			02554			02555					
<b>DCT DC P B (achter)</b>		02541			02542			02543			02544			02545					
<b>Ventilatorsnelheid</b>		Laag	Gemiddeld	Hoog	Laag	Gemiddeld	Hoog	Laag	Gemiddeld	Hoog	Laag	Gemiddeld	Hoog	Laag	Gemiddeld	Hoog			
Totaal uitgangsvermogen in koelmodus	a27/19 - w7/12 (a) (E)	kW			3,54	3,8	3,97	3,97	4,26	4,48	4,68	5	5,29	5,75	6,13	6,46	6,59	7	7,41
Gevoelig uitgangsvermogen in koelmodus	a27/19 - w7/12 (a) (E)	kW			2,91	3,14	3,29	3,15	3,4	3,58	3,6	3,86	4,1	4,8	5,14	5,43	5,25	5,6	5,94
Vloeistofdebiet	a27/19 - w7/12 (a) (E)	l/h			620	669	699	695	749	787	817	875	925	1010	1079	1141	1155	1230	1304
Waterzijdige drukverlies	a27/19 - w7/12 (a) (E)	kPa			13,7	15,5	16,8	12,4	14,1	15,4	19,1	21,5	23,8	19,4	21,7	23,9	14,6	16,5	18,0
Totaal uitgangsvermogen in verwarmingsmodus	a20/15 - w50/- (b) (E)	kW			4,86	5,25	5,5	5,4	5,83	6,14	6,36	6,81	7,23	8,03	8,6	9,1	8,65	9,22	9,78
Vloeistofdebiet	a20/15 - w50/- (b) (E)	l/h			620	669	699	695	749	787	817	875	925	1010	1079	1141	1155	1230	1304
Waterzijdige drukverlies	a20/15 - w50/- (b) (E)	kPa			12,2	14,1	15,2	11	12,7	13,9	16,9	19,1	21,1	17,4	19,7	21,8	13,1	14,6	16,3
Totaal uitgangsvermogen in verwarmingsmodus	a20/15 - w45/40 (c) (E)	kW			4,1	4,43	4,64	4,55	4,91	5,17	5,36	5,74	6,09	6,79	7,26	7,69	7,26	7,73	8,2
Vloeistofdebiet	a20/15 - w45/40 (c) (E)	l/h			694	746	782	771	829	874	909	972	1033	1146	1224	1292	1227	1304	1382
Waterzijdige drukverlies	a20/15 - w45/40 (c) (E)	kPa			14,9	17,1	18,6	13,3	15,2	16,7	20,4	23,1	25,6	21,8	24,6	27,2	14,5	16,2	18
Opgenomen vermogen	(E)	W			70	91	94	70	91	94	75	-	90	124	149	172	124	149	172
Geluidsvermogen Lw (A)	(E)	dB(A)			60	61	62	60	61	62	60	61	62	61	62	64	61	62	64
Geluidsvermogen afvoer + straling Lw (A)	(E)	dB(A)			61	62	63	61	62	63	61	62	63	62	63	65	62	63	65
Geluidsdruk Lp (A)	(d)	dB(A)			51	52	53	51	52	53	51	52	53	52	53	55	52	53	55
Geluidsdruk afvoer + straling Lp (A)	(d)	dB(A)			52	53	54	52	53	54	52	53	54	53	54	56	53	54	56
Luchtstromsnelheid	(f) (E)	m3/h			640	700	740	680	740	785	740	800	855	1140	1235	1320	1220	1310	1400
Maximale bedrijfsdruk	(E)	Pa			42	50	56	42	50	56	42	50	57	43	50	57	43	50	57
Waterinhoud pakket		l			1,6			1,6			1,9			2,2			2,2		
Hydraulische aansluitingen		inch			1/2" G F			1/2" G F			1/2" G F			1/2" G F			1/2" G F		
Elektrische voeding		V/ph/Hz			230/1/50			230/1/50			230/1/50			230/1/50			230/1/50		

De bovenstaande prestaties verwijzen naar de volgende operationele omstandigheden:  
 (a) Koelmodus bij standaardomstandigheden: luchttemperatuur 27 °C b.s. 19 °C b.u., waterinlaattemperatuur 7 °C, wateruitlaattemperatuur 12 °C; statische referentiedruk 50 Pa.  
 (b) Verwarmingsmodus gebruiksomstandigheden 1: luchttemperatuur 20 °C b.s., 15 °C b.u. max, waterinlaattemperatuur 50 °C, waterdebiet gelijk aan dat van koeling onder standaardomstandigheden; statische referentiedruk 50 Pa.

(c) Verwarmingsmodus onder standaardomstandigheden: luchttemperatuur 20 °C b.s., 15 °C b.u. max, waterinlaattemperatuur 45 °C, wateruitlaattemperatuur 40 °C; statische referentiedruk 50 Pa.  
 (d) Geluidsdruk niveau geldig voor gesloten omgevingen met een inhoud van 100 m3 met nagalmtijd van 0,5 s en installatie op de vloer/plafond, geluidsemisatie over kwart bol op 3 m afstand  
 (E) Eurovent-gecertificeerd gegeven  
 (f) Luchtstromsnelheid gemeten met schone filters